

ПАСПОРТ
организации отдыха и оздоровления детей и подростков
ЛДП «Дружба» на базе филиала МБОУ СОШ им. М.Н.Загоскина с. Рамзай в
с. Долгоруково

(наименование организации)
по состоянию на « 01 » _____ января _____ 2018 г.

1. Общие сведения об организации отдыха и оздоровления детей и подростков		
1.1.	Полное наименование организации отдыха и оздоровления детей и подростков (далее – организация) без сокращений (включая организационно-правовую форму), идентификационный номер налогоплательщика	Лагерь дневного пребывания «Дружба» на базе филиала Муниципального бюджетного общеобразовательного учреждения средней общеобразовательной школы им. М.Н. Загоскина с. Рамзай в с. Долгоруково, ИНН 5823000615
1.2.	Юридический адрес	442392, Пензенская область, Мокшанский район, с. Долгоруково, ул. Школьная 1А
1.3	Фактический адрес местонахождения, телефон, факс, адреса электронной почты и интернет-страницы	442392, Пензенская область, Мокшанский район, с. Долгоруково, ул. Школьная 1А, тел. 8-841-50-2-55-39, dolg07@yandex.ru .
1.4	Удаленность от ближайшего населенного пункта, расстояние до него от организации (в км)	От районного центра – 40 км
1.5	Учредитель организации (полное наименование):	Муниципальное бюджетное общеобразовательное учреждение средняя общеобразовательная школа им. М.Н. Загоскина с. Рамзай
	- адрес	442395, Пензенская область, Мокшанский район, с. Рамзай, ул. Желиховского, 1А
	- контактный телефон	(250)2-76-70
	- Ф.И.О. руководителя (без сокращений)	Тетеркина Елена Николаевна
1.6	Собственник организации (полное имя/наименование):	Администрация Мокшанского района
	- адрес	442370, р.п. Мокшан, ул. Поцелуева, 1
	- контактный телефон	8-841-50-2-15-31
	- Ф.И.О. руководителя (без сокращений)	Тихомиров Николай Николаевич
1.7	Руководитель организации	
	- Ф.И.О. руководителя (без сокращений)	Тетеркина Елена Николаевна
	- образование	высшее
	- стаж работы в данной должности	5 лет
	- контактный телефон	(250)2-76-70
1.8	Тип организации, в том числе:	
	- загородный оздоровительный лагерь	
	- санаторно-оздоровительный лагерь круглогодичного действия	
	- оздоровительный лагерь с дневным пребыванием детей	+
	- специализированный (профильный) лагерь (указать профиль)	
	- оздоровительно-образовательный центр	
	- иная организация отдыха и оздоровления де-	

	тей (уточнить какая)					
1.9	Документ, на основании которого действует организация (устав, положение)	Положение				
1.10	Год ввода организации в эксплуатацию	2006год				
1.11	Период функционирования организации (круглогодично, сезонно)	сезонно				
1.12	Проектная мощность организации (какое количество детей и подростков может принять одновременно)	10чел				
1.13	Наличие проекта организации	+				
1.14	Год последнего ремонта, в том числе:					
	- капитальный					
	- текущий	2017				
1.15	Количество смен	1				
1.16	Длительность смен	21				
1.17	Загрузка по сменам (количество детей):					
	- 1-я смена	10				
	- 2-я смена	-				
	- 3-я смена	-				
	- 4-я смена	-				
1,18	Возраст детей и подростков, принимаемых организацией на отдых и оздоровление	11-15 лет				
1.19	Здания и сооружения нежилого назначения:					
	Количество, этажность-1,этаж -1	Год постройки 2006	Площадь (кв. м) 1250	Степень износа (в %) 35%	На какое количество детей рассчитано 60чел.	Год последнего капитального ремонта -
1.20	Наличие автотранспорта на балансе (количество единиц, марки), в том числе:					
	- автобусы	-				
	- микроавтобусы	-				
	- автотранспорт коммунального назначения	-				
1.21	Территория:					
	- общая площадь земельного участка (га)	1,3				
	- площадь озеленения (га)	0,8				
	- наличие насаждений на территории	имеются				
	- соответствие территории лагеря требованиям надзорных и контрольных органов (при наличии запрещающих предписаний, указать причины)	соответствуют				
	- наличие плана территории организации	имеется				
1.22	Наличие водного объекта, в том числе его удаленность от территории лагеря:					
	- бассейн					
	- пруд					
	- река	+; 1,5 км				
	- озеро					
	- водохранилище					

	- море	
1.23	Наличие оборудованного пляжа, в том числе:	
	- наличие ограждения в зоне купания	+
	- оснащение зоны купания (наличие спасательных и медицинских постов, спасательных средств)	
	- наличие душевой	
	- наличие туалета	
	- наличие кабин для переодевания	
	- наличие навесов от солнца	
	- наличие пункта медицинской помощи	
	- наличие поста службы спасения	
1.24	Обеспечение мерами пожарной и антитеррористической безопасности, в том числе:	
	- ограждение (указать какое)	+; деревянный забор
	- охрана	сторожевая
	- организация пропускного режима	+
	- наличие кнопки тревожной сигнализации (КТС)	+
	- наличие автоматической пожарной сигнализации (АПС) с выводом сигнала на пульт пожарной части	+
	- наличие системы оповещения и управления эвакуацией людей	-
	- укомплектованность первичными средствами пожаротушения	+
	- наличие источников наружного противопожарного водоснабжения (противопожарных водоемов), отвечающих установленным требованиям пожарной безопасности	+

2. Сведения о штатной численности организации

		Количество (чел.)		Образовательный уровень		
		По штату	В наличии	Высшее	Средне-специальное	Среднее
	Штатная численность организации, в том числе:					
2.1	Педагогические работники	2	2	1	1	-
2.2	Медицинские работники	-	-	-	-	-
2.3	Работники пищеблока	1	1	-	1	-
2.4	Административно-хозяйственный персонал	1	1	-	1	-
2.5	Другие (указать какие), уборщики служ. помещ.	1	1	-	-	1

3. Сведения об условиях размещения детей и подростков

Характеристика помещений	Спальные помещения (по числу этажей и помещений)	
	1 этаж	2 этаж

- номер спального помещения (строка разбивается по количеству помещений)	№ 1	№ 2	№ 1	№ 2	№ 3
- площадь спального помещения (в кв. м)	-	-	-	-	-
- высота спального помещения (в метрах)	-	-	-	-	-
- количество коек (шт.)	-	-	-	-	-
- год последнего ремонта, в том числе:					
- капитальный					
- текущий					
- наличие горячего водоснабжения (на этаже), в том числе:					
- централизованное					
- децентрализованное					
- наличие холодного водоснабжения (на этаже), в том числе:					
- централизованное					
- децентрализованное					
- наличие сушилок для одежды и обуви					
- количество кранов в умывальнике (на этаже)					
- количество очков в туалете (на этаже)					
- наличие комнаты личной гигиены					
- наличие камеры хранения личных вещей детей					

4. Обеспеченность физкультурно-оздоровительными сооружениями, площадками для:

	Год постройки	Площадь (кв. м.)	Степень износа (в %)	На какое количество детей рассчитано	Год последнего капитального ремонта
- волейбола	2006	162	35%	30чел.	-
- баскетбола	2006	162	35%	30чел.	-
- бадминтона	-	-	-	-	-
- настольного тенниса	-	-	-	-	-
- прыжков в длину, высоту	2006	162	35%	30 чел.	-
- беговая дорожка	-	150 м	-	-	-
- футбольное поле	-	3500	-	-	-
- бассейн	-	-	-	-	-
- другие (указать какие)	-	-	-	-	-

5. Обеспеченность объектами культурно-массового назначения

- кинозал (количество мест)	-
- библиотека (количество мест в читальном зале)	+; 8
- игровые комнаты, помещения для работы кружков (указать какие и их количество)	+; 3
- актовый зал (крытая эстрада), количество посадочных мест	+; 60
- летняя эстрада (открытая площадка)	-
- наличие аттракционов	-
- наличие необходимой литературы, игр, инвентаря, оборудования, снаряжения для организации досуга в соответствии с возрастом детей и подростков, в том числе компьютерной техники	+

6. Обеспеченность объектами медицинского назначения

		Количество	Площадь (В. м.)	Степень износа (в %)	Оснащен в соответствии с нормами (да/нет)	Год постройки (ввода в эксплуатацию)	Год последнего капитального ремонта
6.1.	Медицинский пункт	ФАП на расстоянии 150 м	520		+	1998	2007
	- кабинет врача-педиатра						
	- процедурная						
	- комната медицинской сестры						
	- кабинет зубного врача						
	- туалет с умывальником в шлюзе						
6.2.	Изолятор						
	- палата для капельных инфекций						
	- палата для кишечных инфекций						
	- палата бокса						
	- количество коек в палатах		X	X	X	X	X
	- процедурная						
	- буфетная						
	- душевая для больных детей						
	- помещение для обработки и хранения уборочного инвентаря, приготовления дезрастворов						
	- санитарный узел						
6.3.	Наличие в организации специализированного санитарного транспорта		X				X
6.4.	Другие (Указать какие)						

7. Обеспеченность объектами хозяйственно-бытового назначения

7.1	Характеристика банно-прачечного блока	Количественный показатель
-----	---------------------------------------	---------------------------

	- проектная мощность	-
	- год последнего ремонта, в том числе:	-
	- капитальный	-
	- текущий	-
	- наличие горячего водоснабжения, в том числе:	-
	- централизованное	-
	- децентрализованное	-
	- наличие холодного водоснабжения, в том числе:	-
	- централизованное	-
	- децентрализованное	-
	- количество душевых сеток	-
	- наличие технологического оборудования прачечной	-
	Отсутствует технологическое оборудование (указать какое):	
7.2	Сведения о состоянии пищеблока	
	- проектная мощность	
	- год последнего ремонта, в том числе:	
	- капитальный	
	- косметический	2017
	- количество обеденных залов	1
	- количество посадочных мест	20
	- количество смен питающихся	1
	- обеспеченность столовой посудой, в %	100
	- обеспеченность кухонной посудой, в %	100
	- наличие горячего водоснабжения, в том числе:	имеется
	- централизованное	
	- децентрализованное	+
	- наличие холодного водоснабжения, в том числе:	имеется
	- централизованное	+
	- децентрализованное	
	- технология мытья посуды:	
	- наличие посудомоечной машины	-
	- посудомоечные ванны (количество)	+,5 шт.
	- наличие производственных помещений (цехов)	+
	- отсутствуют производственные помещения (указать какие)	
	-	
	-	
	- наличие технологического оборудования	имеется
	- отсутствует технологическое оборудование (указать какое)	
	-	
	-	
	- наличие холодильного оборудования:	+

	- охлаждаемые (низкотемпературные) камеры	-		
	- бытовые холодильники	+		
7.3	Водоснабжение организации (отметить в ячейке)	Централизованное от местного водопровода	Централизованное от артезианной скважины	Привозная (бутилированная) вода
		+		
7.4	Наличие емкости для запаса воды (в куб.м.)			
7.5	Горячее водоснабжение: наличие, тип	Децентрализованное, водонагреватель		
7.6	Канализация	Централизованная	Выгребного типа	
			+	
7.7	Площадки для мусора, их оборудование	Имеются, оборудованы		
7.8	Газоснабжение	+		

8. Основные характеристики доступности организации для лиц с ограниченными возможностями с учетом особых потребностей детей-инвалидов¹

(данный раздел заполняется при наличии в лагере созданных условий доступности, указанных в данном разделе)

8.1	Доступность инфраструктуры организации для лиц с ограниченными возможностями, в том числе ² :	
	- территория	
	- здания и сооружения	
	- водные объекты	
	- автотранспорт	
8.2	Наличие профильных групп для детей-инвалидов (по слуху; по зрению; с нарушениями опорно-двигательного аппарата; с задержкой умственного развития) с учетом особых потребностей детей-инвалидов:	
	Количество групп (с указанием профиля)	
	Наличие квалифицированных специалистов по работе с детьми-инвалидами (по слуху; по зрению; с нарушениями опорно-двигательного	

¹ Под особыми потребностями инвалидов понимаются потребности: детей-инвалидов по зрению; детей-инвалидов по слуху, детей-инвалидов, не способных контролировать свое поведение, детей-инвалидов, требующих помощи при передвижении, детей-инвалидов, требующих постоянного постороннего ухода, детей-инвалидов, требующих постоянного сопровождения в общественных местах, а также потребности девочек-инвалидов.

² Степени доступности объекта определяются по следующим критериям: доступен полностью, частично доступен, условно доступен:

доступным полностью должны признаваться те объекты и услуги, полностью приспособленные к особым потребностям инвалидов и других маломобильных групп населения;

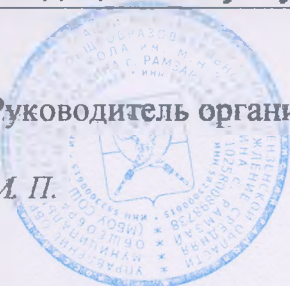
частично доступными признаются объекты и услуги, частично приспособленные к особым потребностям инвалидов и других маломобильных групп населения;

условно доступными признаются объекты и услуги, полностью на приспособленные к особым потребностям инвалидов и других маломобильных групп населения.

	аппарата; с задержкой умственного развития) с учетом особых потребностей детей-инвалидов:		
	численность		
	пофиль работы		
8.4	Наличие возможности организации совместного отдыха детей-инвалидов и их родителей		
8.5	Доступность информации (наличие специализированной литературы для слабовидящих, наличие сурдопереводчиков для слабослышащих) и др.		
9.	Стоимость предоставляемых услуг (в руб.)		
		Предыдущий год	Текущий год
9.1.	Стоимость путевки	2100	3129
9.2.	Стоимость койко-дня	-	-
9.3.	Стоимость питания в день	100	149
10.	Финансовые расходы (в тыс. руб.)		
		Предыдущий год	Текущий год
10.1.	Капитальный ремонт	-	-
10.2.	Текущий ремонт	-	-
10.3.	Обеспечение безопасности	-	-
10.4.	Оснащение мягким инвентарем	7700	4200
10.5.	Оснащение пищеблока	-	-
10.6	Другие (указать какие)	-	-
11.*	Профиль организации (указать)		
12.*	Медицинские услуги и процедуры (указать какие) -		

Руководитель организации

М. П.



Е.Н. Тетеркина
подпись

Е.Н. Тетеркина